



**Angelika Güsewell  
Thierry Weber  
Alba Gomez Ramírez  
Sara Gay Balmaz  
Bérangère Dujardin**

**Rencontres internationales  
sur les médiations  
de la musique  
Montréal, octobre 2022**

**création partagée : un parcours  
transdisciplinaire de médiation culturelle**

# Point de départ



*Un parcours de La Marmite invite-t-il à la création partagée ?  
Et si oui, de quelle manière ?*

*Les objectifs de transmission du rapport aux œuvres d'une part, et la recherche d'une certaine qualité de sociabilité d'autre part peuvent-ils coexister ?*

# Littérature

## ■ Démocratisation de la culture

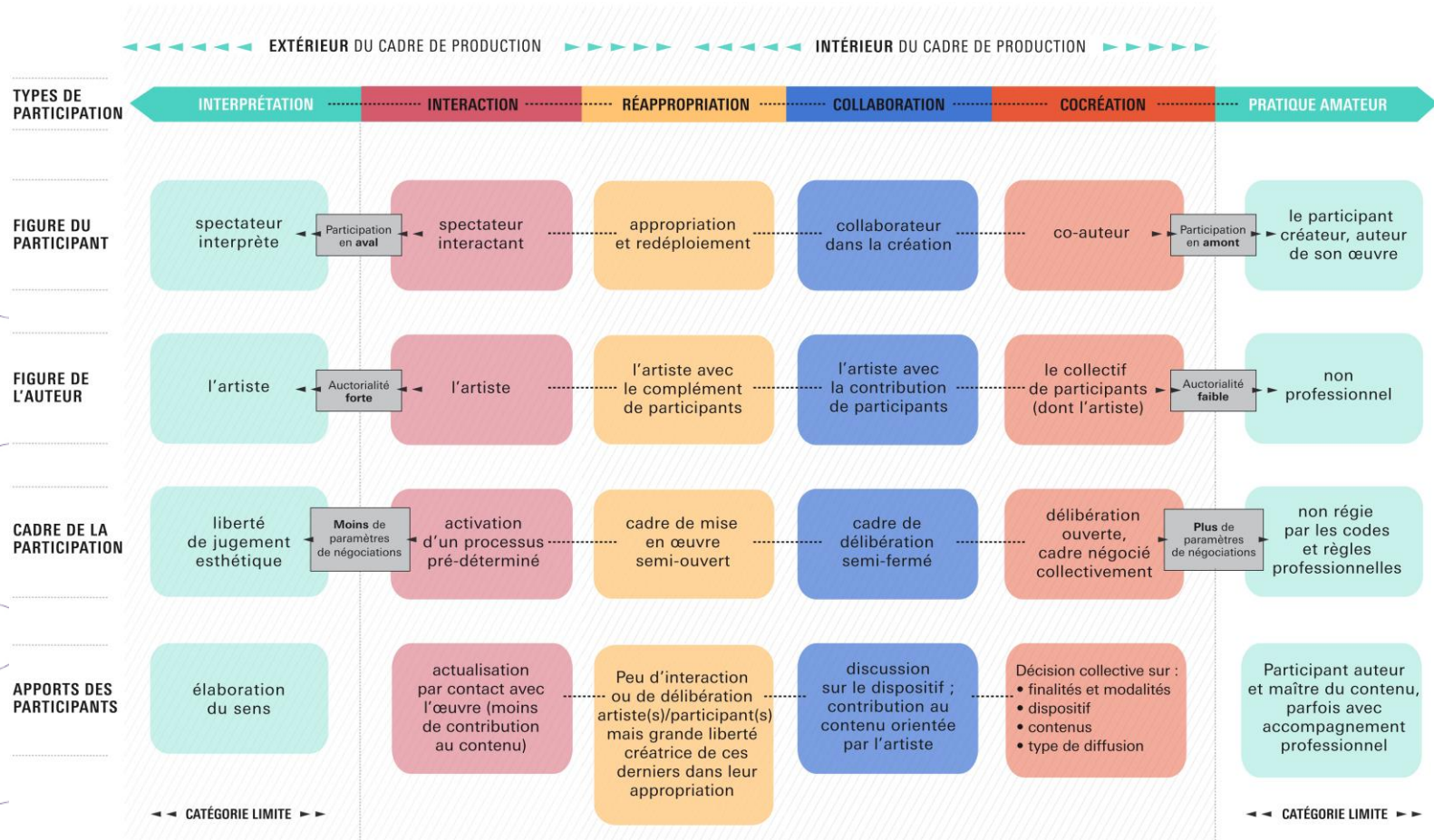
- Approche *top-down* privilégiant certaines formes de programmes culturels considérés comme un bien public (Mulcahy, 2006, p. 324)
- L'accès du public dit « éloigné » à ces expressions artistiques légitimées doit être renforcé / facilité (Ashley, 2014 ; Robinson, 2017)
- Séparation ou hiérarchie entre institution et public => institutions culturelles comme *invited space* (Lynch & Alberti, 2010 ; Robinson 2017)

## ■ Démocratie culturelle

- Politique *bottom-up*, chances égales pour les citoyens d'être culturellement actifs « selon leurs propres conditions » (Mulcahy, 2006, p. 324)
- Objectif « d'intégrer, non d'assimiler » (Zask, 2016, p. 46)
- Transfert du pouvoir décisionnel des institutions culturelles vers les citoyens
- Connaissance et légitimation négociés, agentivité citoyenne => institutions culturelles comme *zones de contact* (Allen & Hamby, 2011)

# Littérature

## TYPLOGIE ET ENJEUX DE LA PARTICIPATION DU PUBLIC



# Littérature

## ■ Médiation par l'art - enjeux

- Production de sens et non transmission d'un contenu préexistant (Caune, 2017, p. 45)
- Cadre négocié collectivement, démarche d'*empowerment* des participant.es, facilitation de l'identification et de la transmission de leur patrimoines culturels (Kaine et al., 2017)
- Approches propres à la pratique du *care*, de l'accompagnement « sensé, sensible et bienveillant » (Casemajor et al., 2017, p. 23)
- Lien sensible entre les membres d'une communauté (Caune, 2017, p. 43)
- Processus d'inclusion sociale dans la reconnaissance de chaque participant.e en tant que membre socialement valorisé (Dubé & Belhadj-Ziane, 2020, p. 37)

# Méthodologie et déroulement

- Recherche-intervention => parcours culturel proposé à 5 apprenant.es de l'association Lire et écrire
- Méthodologie mixte combinant observations, journal de bord et interviews

12.03.21	27.03.21	08.05.21	28.05.21	05.06.21	18.06.21	20.06.21	21.06.21
forêt	HEMU	HEMU	forêt	forêt	plage	lire/écrire	HEMU
balade et écoutes	film «Pompoko»	concert médiation	visite arboretum	balade nocturne	pique-nique musical	création théâtrale	création musicale

24.06.21	01.07.21	06.10.21	02.11.21	03.03.22	07.4.22	??	26.05.22
HEMU	lire/écrire	HEMU	Arsenic	lire/écrire	HEMU	HEMU	HEMU
création musicale	création musicale	«Apprenti sorcier»	pièce «Partir»	réunion reprise	séances valorisation	séances valorisation	séances valorisation

# Impressions

visite arboretum



<https://www.apresmididunfaune.com>



balade en forêt

concert médiation

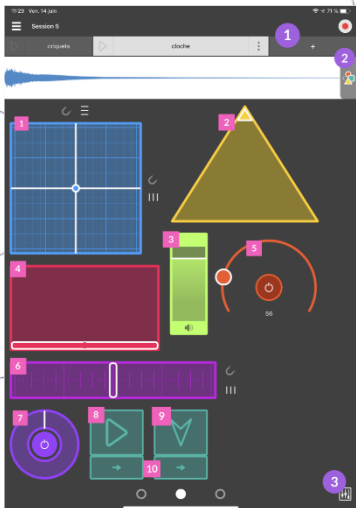


« apprenti sorcier »



forêt la nuit

ateliers fonofone



pique-nique musical



film Pom Poko

# Démocratisation vs démocratie

	Démocratisation de la culture		Démocratie culturelle					Type d'espace
	Accès culture légitimée	Familiarisation avec institutions culturelles	Prise de parole	Prise de décision	Partage et valorisation du capital culturel de chacun	Échange avec artistes professionnels	Création artistique	
Balade en forêt	Oui	Non	Oui	Non	Oui	Oui	Non	Invited space
Film Pompoko	Oui	Non	Oui	Non	Non	Non	Non	Invited space
Atelier de danse et concert médiation	Oui	Oui	Oui	Non	Peu	Oui	Non	Invited space
La forêt la nuit	Oui	Non	Non	Non	Non	Oui	Non	Invited space
Arboretum	Oui	Oui	Oui	Non	Non	Oui	Non	Invited space
Pique-nique musical	Non	Non	Oui	Oui	Oui	Oui	Oui	Zone de contact
Création histoire-plantes	Non	Non	Oui	Oui	Oui	Oui	Oui	Zone de contact
Atelier Fonofone 1	Non	Non	Peu	Peu	Non	Oui	Oui	Invited space
Atelier Fonofone 2	Non	Non	Peu	Peu	Non	Oui	Oui	Invited space
Atelier Fonofone 3	Non	Non	Peu	Peu	Non	Oui	Oui	Invited space
L'apprenti sorcier	Oui	Oui	Non	Non	Non	Oui	Non	Invited space
Partir	Oui	Oui	Oui	Non	Non	Oui	Non	Invited space



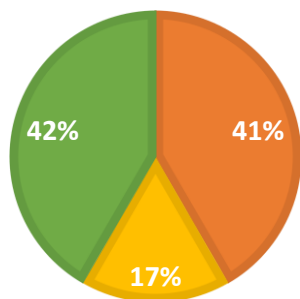
# Type de participation

	Figure du participant	Figure de l'auteur	Cadre de la participation	Apports des participants	Type de participation
Balade en forêt	Spectateur interactant	Artistes	Activation d'un processus prédéterminé	Actualisation par contact avec l'œuvre et partage culturel	Interaction
Film Pompoko	Spectateur interprète	Artistes	Liberté de jugement esthétique	Élaboration de sens	Interprétation
Atelier de danse et concert médiation	Spectateur interactant	Artistes	Activation d'un processus prédéterminé	Actualisation par contact avec l'œuvre	Interaction
La forêt la nuit	Spectateur interactant	Artistes	Activation d'un processus prédéterminé	Actualisation par contact avec l'œuvre	Interaction
Arboretum	Spectateur interactant	Guide	Activation d'un processus prédéterminé	Actualisation par contact avec l'œuvre	Interaction
Pique-nique musical	Collaborateur	Artiste avec contribution des participants	Cadre de délibération semi-fermé	Contribution orientée par l'artiste, possibilité de discussion sur le dispositif	Collaboration
Création histoire-plantes	Collaborateur	Collectif des participants (dont l'artiste)	Cadre de délibération ouvert	Contribution orientée par l'artiste, possibilité de discussion sur le dispositif	Collaboration
Atelier Fonofone 1	Collaborateur	Artiste avec contribution des participants	Cadre de délibération semi-fermé	Contribution au contenu orientée par l'artiste	Collaboration
Atelier Fonofone 2	Collaborateur	Artiste avec contribution des participants	Cadre de délibération semi-fermé	Contribution au contenu orientée par l'artiste	Collaboration
Atelier Fonofone 3	Collaborateur	Artiste avec contribution des participants	Cadre de délibération semi-fermé	Contribution au contenu orientée par l'artiste	Collaboration
L'apprenti sorcier	Spectateur interactant	Artistes	Activation d'un processus prédéterminé	Actualisation par contact avec l'œuvre	Interaction
Partir	Spectateur interprète	Artistes	Liberté de jugement esthétique	Élaboration de sens	Interprétation

# Participation

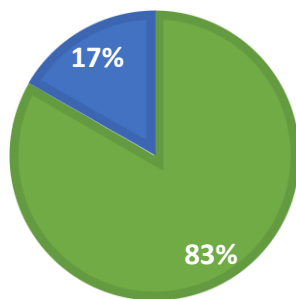
## TYPE DE PARTICIPATION

■ interaction ■ interprétation ■ collaboration

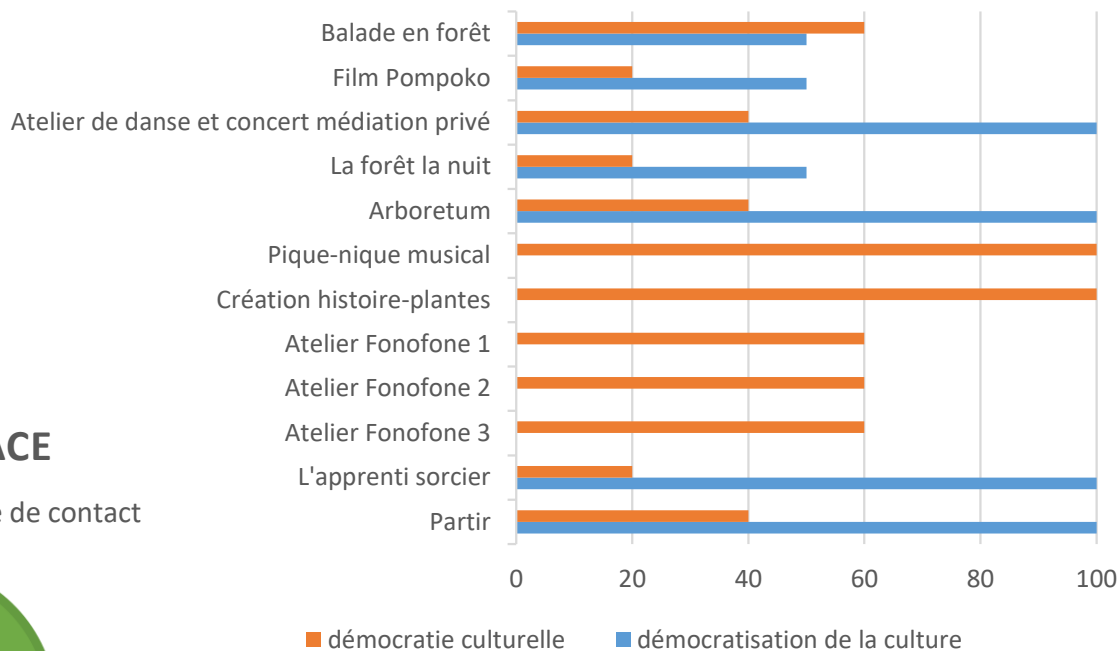


## TYPE D'ESPACE

■ invited space ■ zone de contact

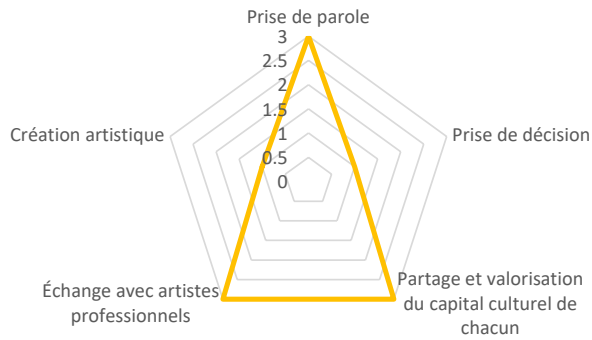


## DEMOCRATISATION / DEMOCRATIE

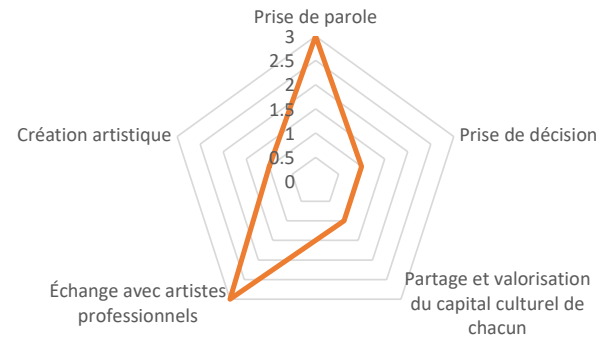


# Démocratie culturelle

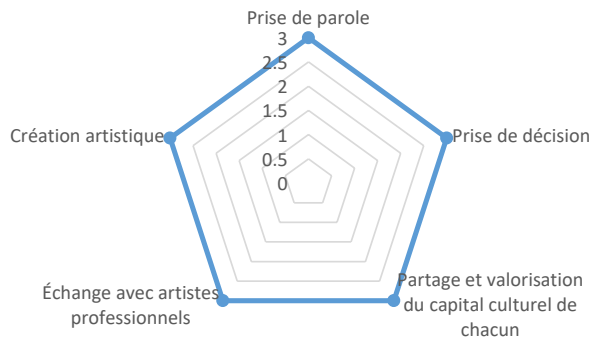
Balade en forêt



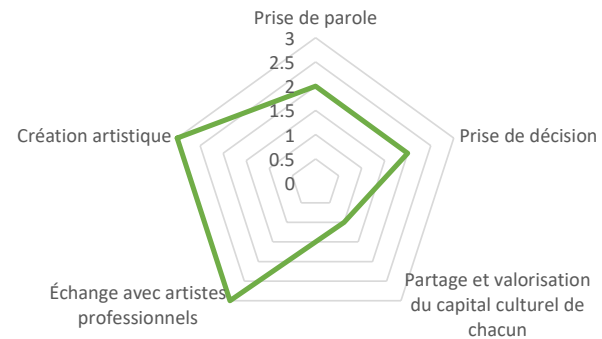
Arboretum



Pique-nique musical



Atelier Fonofone 1



# Ethique du care

- Etre ouvert à l'autre

Et vous **vous étiez ouverts** aussi pour nous, parce que des fois on connaît pas, et puis si quelqu'un s'enferme un peu... [P1]

- S'intéresser vraiment à l'autre

Ouais, je sentais à l'aise parce que j'étais bien accueilli comme cela. J'étais senti à l'aise parce que même si je connaissais pas les gens, j'ai pas vu la différence, **on m'a vraiment parlé, posé des questions**. C'est ça... [P4]

- Faire sentir à chacun qu'il apporte quelque chose

Tu sens que t'es pas « important », mais tu participes aussi. Faire, c'est aussi un geste. C'est l'important de partager et **faire sentir qu'il peut apporter** l'autre personne - c'est ça que je dis. C'est quelque chose de... Vous me donnez et fais sentir que ça apporte, c'est ça [P1]

# Ethique du care

- Valoriser le récit de chacun

J'ai vraiment aimé le pique-nique, j'ai trouvé ça chouette qu'on soit tous réunis en rond, c'était beau, que **chacun raconte quelque chose** [P3]

- Prendre du temps

La dynamique c'était justement que vous le groupe, c'est dans **le temps de nous écouter**, d'avoir la patience avec tous les êtres humains tu vois [P1]

# Inclusion

- Partager

C'était un groupe de partage. **On a partagé tout**, le savoir de chacun, même de la danse, le théâtre, le film, la musique, la forêt, la nourriture. Tout [P1]

- Se sentir comme en famille

J'ai senti **comme si on est en famille** et comme si on se connaît ça fait longtemps [P2]

Ça fait comme une famille déjà le groupe [P4]

- Etre en confiance

C'est ça qui a formé vraiment **un groupe de confiance**, on a fait des expériences, des sorties à visiter les trucs, ou même au bord du lac où on est allé manger, j'étais jamais allé là-bas, et puis parler avec les gens du même groupe, la confiance, ouais [P4]

# Inclusion

- Former un groupe

On a formé un groupe avec les gens qu'on connaissait pas, mais toutes les rencontres, il y avait l'harmonie, je me suis entendu bien... On a même l'idée de créer notre musique. Donc moi je pense que ouais, **on a formé un bon groupe** malgré on a peu de connaissances avec l'informatique [P4]

- Créer du lien

C'est quelque chose de bien. Parce que ça nous apporte des choses, à part de connaître, j'ai senti vraiment **on s'est liés** avec les personnes [P1]

- Se sentir à l'aise

On s'attendait, et **j'étais toujours à l'aise**, pour moi c'est quelque chose de magique voilà [P1]

Avec le groupe, **j'ai senti tout de suite je suis à l'aise**, je suis bien. Y avait même la dernière fois comme j'ai rigolé, j'ai dit des mots, des choses, je me sens à l'aise [P2]

# Discussion

- Création partagée : collaboration ou co-crétation?
- Equilibre entre objectifs de transmission du rapport aux œuvres et recherche d'une certaine qualité de sociabilité ?
- Actions de médiation ponctuelle vs travail sur la durée
- Outils de recherche pour analyser plus finement différentes formes de médiation
- Vécu des artistes-médiateurs : quelle posture, quel rôle?
- Implications pour la formation : sensibiliser aux nuances



# Références

- Allen, L., & Hamby, L. (2011). Pathways to knowledge: Research, agency and power relations in the context of collaborations between museums and source communities. In S. Byrne, A. Clarke, R. Harrison, & R. Torrence (eds.), *Unpacking the collection. One world archaeology*. New York: Springer. [https://doi.org/10.1007/978-1-4419-8222-3\\_9](https://doi.org/10.1007/978-1-4419-8222-3_9)
- Caune, J. (2017). *La médiation culturelle : expérience esthétique et construction du Vivre-ensemble*. Grenoble, Publications universitaires de Grenoble.
- Casemajor, N., Lamoureux, E., & Racine, D. (2016). Art participatif et médiation culturelle. Typologie et enjeux des pratiques. In C. Camart, F. Mairesse, C. Prévost-Thomas, & P. Vessely (eds.), *Les mondes de la médiation culturelle, volume 1: approches de la médiation* (pp. 171-184). L'Harmattan. <https://hal.archives-ouvertes.fr/hal-03197448/document>
- Casemajor, N., Dubé, M., & Ève Lamoureux, E. (2017). Critique(s) et médiation culturelle. In N. Casemajor, M. Dubé, J.-M. Lafortune, & E. Lamoureux (eds.), *Expériences critiques de la médiation culturelle* (pp. 3-31). Sainte-Foy: Presses de l'Université de Laval. <https://hal.archives-ouvertes.fr/hal-03194952/document>
- Dubé, M., & Belhadj-Ziane, K. (2020). *Quand la création, le public et les œuvres font corps et fabriquent de l'inclusion sociale: L'expérience des «moments créatifs» au Musée d'art contemporain de Montréal*. Rapport. [https://omec.inrs.ca/wp-content/uploads/2020/09/Rapport\\_Dube-Belhadj-ziane.pdf](https://omec.inrs.ca/wp-content/uploads/2020/09/Rapport_Dube-Belhadj-ziane.pdf)
- Kaine, E., Bergeron-Martel O., & Morasse, C. (2017). L'artiste-médiateur. Un transmetteur de l'expérience de l'autre. In N. Casemajor, M. Dubé, J.-M. Lafortune, & E. Lamoureux (eds.), *Expériences critiques de la médiation culturelle* (pp. 321-342). Sainte-Foy: Presses de l'Université de Laval.
- Lynch, B. T., & Alberti, S. J. (2010). Legacies of prejudice: racism, co-production and radical trust in the museum. *Museum Management and Curatorship*, 25(1), 13-35. <https://doi.org/10.1080/09647770903529061>
- Mulcahy, K. (2006). Cultural policy: Definitions and theoretical approaches. *The Journal of Arts Management, Law, and Society*, 35(4). <https://doi.org/10.3200/JAML.35.4.319-330>
- Zask, J. (2016). De la démocratisation à la démocratie culturelle. *Nectart*, 2(3), 40-47.

